



BIENVENUE WELCOME

HEURES D'OUVERTURE : 9H00 À 21H00
DE MI-MAI À NOVEMBRE

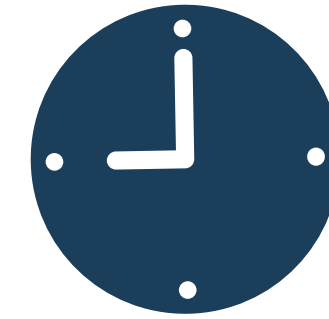
OPENING HOURS: 9 A.M. TO 9 P.M.
FROM MAY TO MID NOVEMBER

Le respect des autres usagers (peu importe leur niveau d'habileté) et du parc est primordial; aucun écart de conduite ne sera toléré.



Respect for other users (regardless of skill level) of the park is paramount; no misbehavior will be tolerated.

Il est interdit de fréquenter le parc en dehors des dates et des heures d'ouverture.



It is forbidden to frequent the skate board park outside dates and times of opening.

Il est strictement interdit d'apporter des contenants de verre sur le site, ainsi que d'y consommer de l'alcool ou des drogues.



It is strictly forbidden to bring glass containers, as well as to consume alcohol or drugs on the site.

En cas d'urgence, de blessures ou autre composer immédiatement le 911.



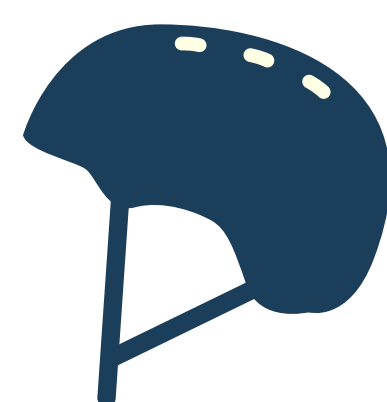
In case of emergency or injury CALL 911.

Les modules et la surface de roulement ne doivent pas être utilisés en cas de dommages constatés, d'accumulation d'eau ou de débris.



Do not use the modules and the running surface in the event of damage, water accumulation or debris.

Fortement recommandé : Porte du casque, le port d'équipement de protection pour les genoux, coudres et poignets.



It is highly recommended that you wear a helmet as well as wearing protective equipment for the knees, elbows and wrists.

Un planchiste à la fois par module.



One rider on the ramp at a time.

Tout enfants de 10 ans et moins doit être accompagné d'un adulte sur la surface de planches à roulette.

-10

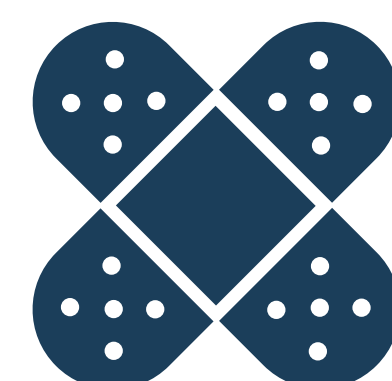
Every child 10 years old and under must be accompanied by an adult on the skateboard surface.

Pour votre sécurité, vous devez toujours être au moins deux utilisateurs dans le parc de planches à roulettes



For your safety you must always be at least two users in the skateboard park.

La pratique de la planche à roulettes dans ce parc est à vos risques; soyez-en avisés.



Be advised that the practice of skateboarding in this park is at your own risk.

Amusez-vous! Souriez, vous êtes surveillés.



Have fun! Smile, you are being watched.

**TOUTE PERSONNE QUI NE RESPECTE PAS LES RÈGLEMENTS MENTIONNÉS CI-DESSUS POURRA ÊTRE EXPULSÉE DU SITE.
SOYEZ RESPECTUEUX!**

**ANYONE WHO DOES NOT RESPECT THE REGULATIONS MENTIONED ABOVE MAY BE EXPELLED FROM THE SITE.
BE RESPECTFUL!**